

坐姿

站立

睡眠

治疗

JENX[®]
Positioning for life



仰卧位站立架3号 by Jenx

坚固、舒适且易于使用的站立系统，为从婴儿到成人仰卧站立的使用者提供无与伦比的支撑和安全，承重可达**100公斤**



始终支持.....

JENX[®]
Positioning for life



仰卧位站立架3号 by Jenx

站立对于身体和社交技能的学习很重要。考虑到这一点，仰卧位站立3号是允许关节得到支持力的设计，同时训练平衡及建设核心力量。仰卧位站立3号也允许更多的社会互动和参与广泛的治疗或娱乐活动。该框架及其特点还提供了站立至关重要的支撑，方便的角度调整（从水平到直立），耐用的质量，出色的姿势控制和特殊的骨盆稳定性。

仰卧位站立3号的设计，可以满足最复杂的姿势的需要。坚固灵活的横向支撑结合我们创新的肩带，能够调节和纠正安全、舒适和整齐的姿势。众多的腿部控制选项确保舒适安全的调节固定弯曲的膝关节、腿长差异和风摆腿。



创新特征

分体板

仰卧位站立架3号顶部提供了2个可拆除的聚氨酯板的机会。这将允许成为一个更谨慎的支持表面，同时提供了巨大的增长潜力和增加产品的生命周期，随着用户的成长，可重新连接分体柱。

创新特征

头枕

移除顶部两块板的选择可以允许增加 Multigrip™ 头枕选项，以得到更精确的头部定位，可以调整及缓冲，支持和控制几乎任何头部位置。

创新特征

聚氨酯板支撑板

舒适、易清洁、不受液体影响；聚氨酯板和支撑垫使仰卧位站立架3号轻松清洁和保持卫生。

该支撑板还提供了一个坚实的表面，使用户能够安全和体面的转移进出产品。没有大的间隙，可以防止使用者四肢被卡住的风险。

创新特征

外展固定块

简单的高度可调外展固定块选项，可以快速轻松地创建不同程度的外展，确保用户的正确姿势。

创新特征

带侧支撑垫的抗旋 转胸骨盆带

肩带固定在中间，从两侧独立调节，实现并保持精确的中线位置。带扣，以及钩环扣件意味着如果调整正确肩带可以固定，使用户难以为更改姿势。以及保持整洁。





创新特征

多功能桌板

托盘边缘提供了一个明确的视觉边界，同时可以保持玩具和其他物品的安全。附加选项带碗和缩小切口的托盘的托盘，可以连接各种杂乱的游戏活动和吸力玩具。功能托盘还可以为用户提供前部支撑以保持直立位置。

创新特征

膝关节支撑垫

有多种尺寸可供选择，配有可旋转的膝部束带；膝关节支撑垫有助于控制外部旋转以及提供有效的延伸膝盖，以促进正确的姿势在一个中立位。屈曲控制垫有助于通过发展关节来减轻身体承重，也可以为不能实现全范围伸展或膝盖弯曲固定的用户添加。

创新特征

分体脚踏板

分体式脚板可以使一只脚的位置高于另一只脚，以适应腿长的差异，而无需使用凉鞋垫块。它还对那些不能保持平衡的人提供了背屈/跖屈的简单调整，可以通过简单调整适应每个用户。

总是鼓舞人心.....

站立是一个伟大的方式，以改善用户的世界观和他们的身体发展。

改善血压和血液循环



帮助消化，排便和排尿



促使骨骼和肌肉发育



提供了新的视角和参与方式



辅助呼吸和语言



有助于缓解坐姿时产生的压力



支撑骨盆、大腿和脚，让孩子们可以参与到每天的活动



提供提高社交技能的机会



用户从站立中获得巨大的心理优势，以及那些重要的身体和发展优势。

平稳和简单的调整

创新特征

每个使用者站立的姿势会略有不同，需要不同的支撑。支撑面的角度可以通过电动方式从水平到垂直进行调整，由于调整是有限的，因此每个仰卧站立架3号可以设置为所有用户的正确角度，这可以通过角度尺进行观察。这样就可以监控进度，支撑板的角度随着能力的变化而变化。

创新特征



电池功能

当电池电量达到20%并尝试用手动控制调整站立角度时，用户/护理人员将听到声音警告。支架的角度将保持或回到水平位置，直到电池连接到电源；此安全功能确保用户不会保持直立位置。手持控制器还包括一个“4 LED”电池电量指示器，用于显示电池电量。



始终可配置

附加配件

Jenx的仰卧站立架3号的模块化设计使您可以选择特定的配件，用来满足每个用户的确切要求。

仰卧站立架框架

仰卧站立基础装置包括：

- 灰色底座，带4个可锁定旋转脚轮
- 附加两个可拆卸的聚氨酯板
- 分体脚踏板
- 有5种颜色可供选择：蓝色、粉色、绿色、红色和灰色。



轮廓头部支撑

简单但有效的头枕适用于那些需要最低限度的头部支持用户。安装在柔性支架上。



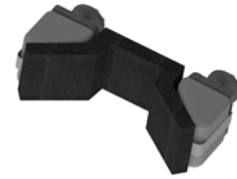
Multigrip™ 头枕

独创的Jenx Multigrip™ 头枕有3种尺寸，适用于所有Jenx座椅和站立系统。所有Jenx Multigrip™ 头枕有多种高度灵活的支架可供选择，所有这些支架都可以调整高度、深度和角度。



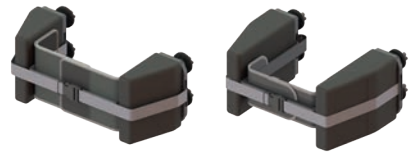
附加侧支撑的头部衬垫

提供简单的头部支撑，为用户提供额外的舒适性和稳定性。由2个小聚氨酯侧支撑垫组成，有多种颜色可供选择，黑色织物填充头垫



支撑垫

由柔软和卫生的聚氨酯制成，这些支撑垫易于连接和调整，以提供臀部和胸部支撑。作为标准配置，支撑垫配有适当尺寸的旋转带；实现并保持中线位置。



弹性胸部支撑垫

这些纤细和超柔软的支撑垫（带肩带）旨在提供出色的定位和舒适的考虑。所有尺寸的高度和宽度都可独立调节，以确保最大程度的躯干控制。



桌板

带有对比色桌板边缘的可拆卸托盘提供了明确的边界，特别适用于有视觉障碍的用户。



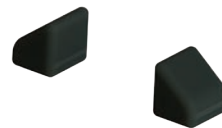
带碗和缩小切口的桌板

该桌板选件配有一个可拆卸的碗扣和一个缩小切口的桌板，为吸力玩具、锚或抓杆提供了完美的表面，甚至可以防止细手臂落入缝隙中。



肘关节垫块

用于鼓励手臂进入中线位置和/或阻止过度缩回。



膝关节支撑垫

有多种尺寸可供选择，配有抗旋转的膝部束带；**膝关节支撑垫**有助于通过发育中的关节减轻重量，消除任何膝关节内外旋转的可能性，同时提供膝关节的有效伸展，以促进中立的站立姿势。



屈膝支撑垫

包括**拱形泡沫垫**，舒适地适应站立时固定的膝关节弯曲。**屈膝支撑垫**包括一个独特的抗旋转膝带，消除任何内部或外部的膝关节旋转，并为膝关节提供有效的支持，以促进安全站立体位。



拱形泡沫垫

与**屈膝支撑垫**或**外展垫**一起使用，以便在需要时进行额外填充。



PU垫块

附加在**屈膝支撑垫**上的额外外展或间距。完全由医用聚氨酯制成；只需使用钩环扣件连接到位。也可以帮助调节不对称的膝盖弯曲。



外展固定块

独特设计，该简单的选项用来迅速及容易的创造不同程度的外展，高度可调。



足部固定鞋

有3个尺寸可供选择，这个选项确保牢固的固定足部，提供了有效的腿定位和安全站立的基础。**Jenx足部固定鞋**可在整个Jenx座椅和站立产品系列中互换。



足踝保护垫

足踝保护垫是标准**足部固定鞋**的可选附件，**足踝保护垫**提供了独特的磁性扣紧机制，可以单手操作。



快速简便的设置

创新特征

仰卧站立架3号的支撑垫可以不使用工具重新定位。巧妙设计的翼形旋钮提供了一个舒适的摩擦力，使用最小的力使有效的夹紧-这意味着调整变得更加容易。背面的数字板还允许轻松记录和重新创建设置——该功能在多用户环境中使用非常理想。

创新特征

同龄人高度互动
脚踏板的位置靠近地板，提高教室内的包容性和社交技能的机会。

创新特征

控制箱

作为额外的安全措施，如果电池耗尽，控制箱可以通过连接到主电源来操作角度调整，作为故障保护。



Jenx仰卧站立架3号技术参数

	测量	单位	仰卧 站立架3号
年龄范围	约	岁	6岁 - 成人
承重	最大	kg	100
用户身高	最小-最大	mm	1900
胸宽	最小-最大	mm	220 - 440
臀宽	最小-最大	mm	220 - 440
膝关节衬垫宽度		mm	220 - 440
倾斜空间角度	仰卧	度	10° - 90° (+/-5°)
脚踏板角度	肌肉 - 脚底	度	20° - 20°
脚踏板至支撑板顶部距离	最小 - 最大	mm	1070 - 1630
占地空间	宽 x 长	mm	750 x 1070

